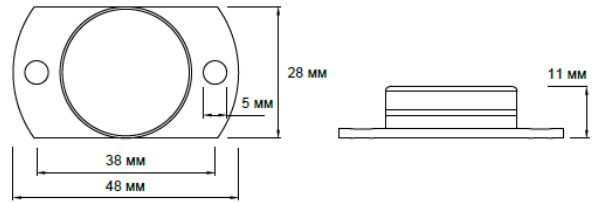
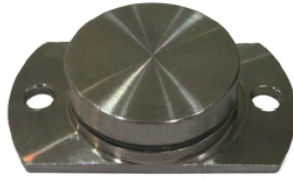


## Roswell



### Размер и вес

Размеры / допуск	48 x 28 x 11 (+/- 0,5) мм
Размеры без кронштейна / допуск	Ø 28 x 11 (+/- 0,5) мм
Вес / допуск	35 г (+/- 10%)

### Технические характеристики

Поддерживаемый протокол	EPC Class 1 Gen 2; ISO18000-6C
Рабочая частота	902-928 МГц (США); 866-868 МГц (ЕС)
Микрочип	Alien Higgs-3
Конфигурация памяти	Доступная пользователю – 512 бит, EPC – 96 бит
Функции	Чтение / запись данных (программируется пользователем)
Циклы записи и считывания	100 000 циклов при температуре 25°C
Хранение данных	50 лет
Скорость считывания	400 радио-меток/сек для EPC 96 бит
Гарантия (ограниченная)	1 год

### Рабочие характеристики

Дистанция считывания, 4W EIRP (2W ERP)*	До 5 м
Поляризация	Линейная

\* Фактическое расстояние считывания может меняться в зависимости от решения и мощности антенны

### Физические свойства

Корпус	Нержавеющая сталь
Система крепления	Сварка, трос, отверстия Ø 5 мм
Цвет	Стальной

### Условия окружающей среды

Рабочие температуры	Химическая стойкость
Холод -40°C	Соленая вода
Сухое тепло +85°C	Гидроксид натрия
Максимальные температуры	Серная кислота
Холод -40°C	Моторное масло 168 ч
Сухое тепло +250°C	Хорошая устойчивость
Режим тестирования	Большинство растворителей
30 дней: 6 ч при +250°C, 18 ч охлаждение	Большинство кислот и щелочей
Влажность (при отсутствии конденсации)	Ударопрочность (при падении)
При чтении / записи 5% – 95%	На бетон / гранит 1 м, до 200 циклов
При хранении 5% – 95%	Прочность сжатия 7900 КПа
	Классификация по IP IP69K

### Соответствие экологическим и промышленным стандартам

ATEX, CE, RoHS (Директива ЕС 2002/95/ЕС)	
Устойчивость к ударам и вибрации	MIL-STD-810F
Возможность использования в автоклаве	

### Диаграмма направленности

На металле

