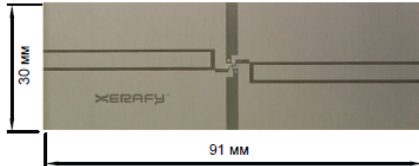


Mercury Metal Skin™ Dry Inlay, Smart Label



| Размер и вес | Dry Inlay | Smart Label |
|---------------------|--------------------|----------------------|
| Размеры | 91 x 30 x 0,66 мм | 101,6 x 38 x 0,76 мм |
| Количество в рулоне | 2 500 в одну линию | 500 |
| Внутренний диаметр | 76,2 мм | 76,2 мм |
| Внешний диаметр | 400 мм | 203 мм |
| Вес рулона | 7,5 кг | 1,8 кг |

Технические характеристики

| | |
|---------------------------|---|
| Поддерживаемый протокол | EPC Class 1 Gen 2; ISO18000-6C |
| Рабочая частота | 860-960 МГц (Глобальная) |
| Микрочип | Impinj Monza 4E |
| Конфигурация памяти | Доступная пользователю – 128 бит, EPC – 496 бит, TID – 48 бит |
| Функции | Чтение / запись данных (программируется пользователем) |
| Циклы записи и считывания | 100 000 циклов при температуре 25°C |
| Хранение данных | 10 лет |
| Скорость считывания | 400 радио-меток/сек для EPC 96 бит |
| Гарантия (ограниченная) | 1 год |

Рабочие характеристики

| | |
|---|----------|
| Дистанция считывания, 4W EIRP (2W ERP)* | |
| На металле | До 4 м |
| Вне металла | До 5 м |
| Поляризация | Линейная |

* Фактическое расстояние считывания может меняться в зависимости от решения и мощности антенны

Условия окружающей среды

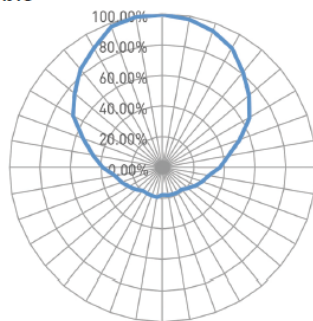
| Рабочие температуры | | Максимальные температуры | |
|---------------------|-------|--------------------------|--------|
| Холод | -40°C | Холод | -40° C |
| Сухое тепло | +85°C | Сухое тепло | +85° C |

Соответствие экологическим и промышленным стандартам

CE, RoHS (Директива ЕС 2002/95/ЕС)

Диаграмма направленности

На металле



Вне металла

