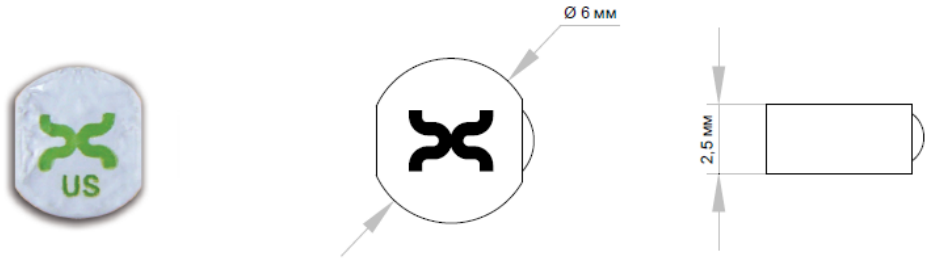


Dot-XS In



Размер и вес

Размеры	Ø 6 x 2,5 мм
Вес	0,5 г

Технические характеристики

Поддерживаемый протокол	EPC Class 1 Gen 2; ISO18000-6C
Рабочая частота	902-928 МГц (США); 866-868 МГц (ЕС)
Микрочип	Alien Higgs-3
Конфигурация памяти	Доступная пользователю – 512 бит, EPC – 96 бит
Функции	Чтение / запись данных (программируется пользователем)
Циклы записи и считывания	100 000 циклов при температуре 25°C
Хранение данных	50 лет
Скорость считывания	400 радио-меток/сек для EPC 96 бит
Гарантия (ограниченная)	1 год

Рабочие характеристики

Физические свойства

Дистанция считывания, 4W EIRP (2W ERP)*	Корпус	Керамика
В металле	До 1 м	Система крепления
Поляризация	Линейная	Цвет
		Белый

* Фактическое расстояние считывания может меняться в зависимости от решения и мощности антенны

Условия окружающей среды

Рабочие температуры		Максимальные температуры	
Холод	-30° C	Холод	-40° C
Сухое тепло	+85° C	Сухое тепло	+150° C
Влажность (при отсутствии конденсации)		Ударопрочность (при падении)	На бетон / гранит 1 м, до 200 циклов
При чтении / записи	5% – 95%	Классификация по IP	IP68
При хранении	5% – 95%		

Соответствие экологическим и промышленным стандартам

FDA, ATEX, CE, RoHS (Директива ЕС 2002/95/ЕС)

Диаграмма направленности

В металле

